

Druckspezifikationen

CD

Allgemeine Druckspezifikationen

Den vorliegenden Unterlagen können Sie die technischen Informationen entnehmen, die für die grafische Gestaltung der einzelnen Druck-Komponenten erforderlich sind. Druckvorlagen, die Sie uns liefern, sind für die direkte Bearbeitung (druckfertig) ohne weitere Korrektur vorgesehen.

Jede Lieferung von nicht spezifikationsgemäßen Teilen kann die Bearbeitung Ihres Auftrags verzögern und zusätzliche Korrekturkosten verursachen. Die Beachtung dieser Produktionsvorgaben wird für Sie optimale Ergebnisse sicherstellen und unsere Zusammenarbeit vereinfachen. Der Druck aller sonstiger Druckerzeugnisse geschieht im Offsetdruck.

■ Allgemeine Parameter

Datenformat/Beschnitt/Hilfsmarken:

Wichtige Informationen wie Bilder und Texte die nicht angeschnitten werden sollen, *3-4 mm vom Rand entfernt setzen.

3 mm Beschnitt.

Schnittmarken und Passkreuze werden nicht benötigt!

Auflösung

Bilder sollten mindestens eine Auflösung von 300 dpi aufweisen.

Farbe/Farbraum

Ausschließlich CMYK oder Graustufen anlegen.

Schriften

Vermeiden Sie die Verwendung von Schriftgrößen unter 5 Punkt. Alle Schriften müssen eingebettet oder in Kurven umgewandelt sein.

■ Dateiformate

Ausschließlich PDF, JPG, TIFF-Dateien

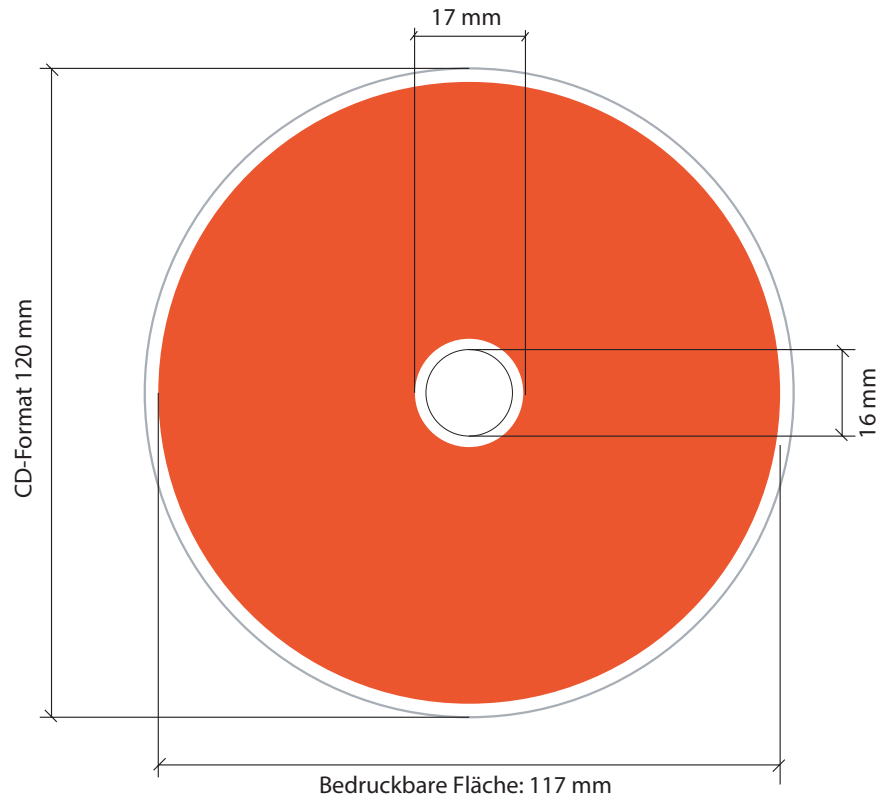
Schriften und Linked Files müssen eingebettet sein !

CD Labeldruck

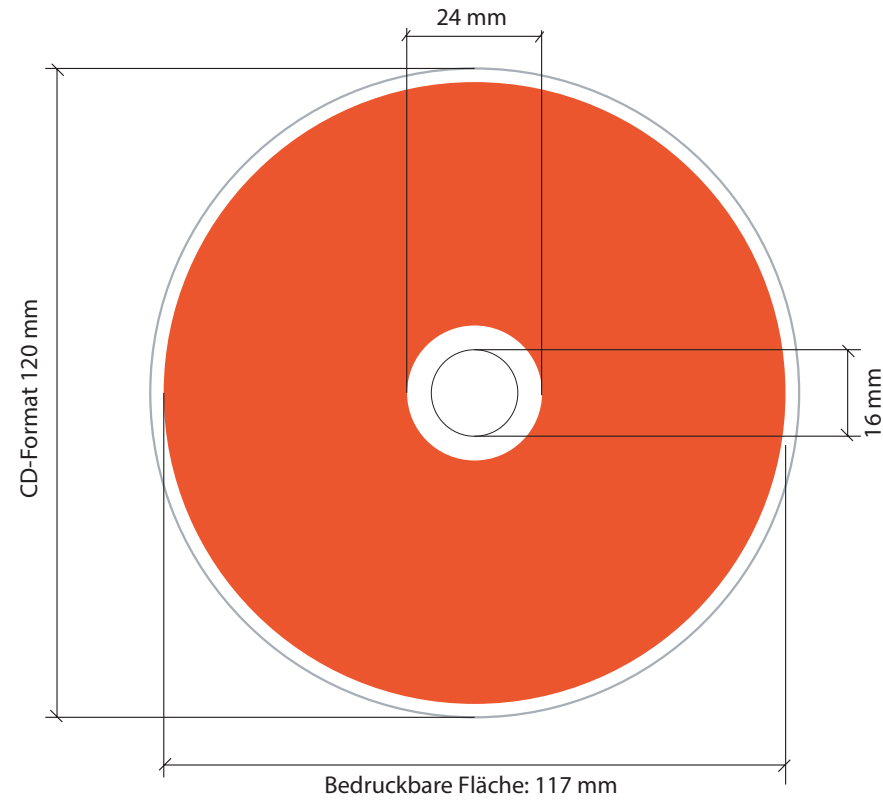
■ Druckbereich

Bei der Bedruckung der CDs ist kein Beschnitt anzulegen

Druckbereich 1

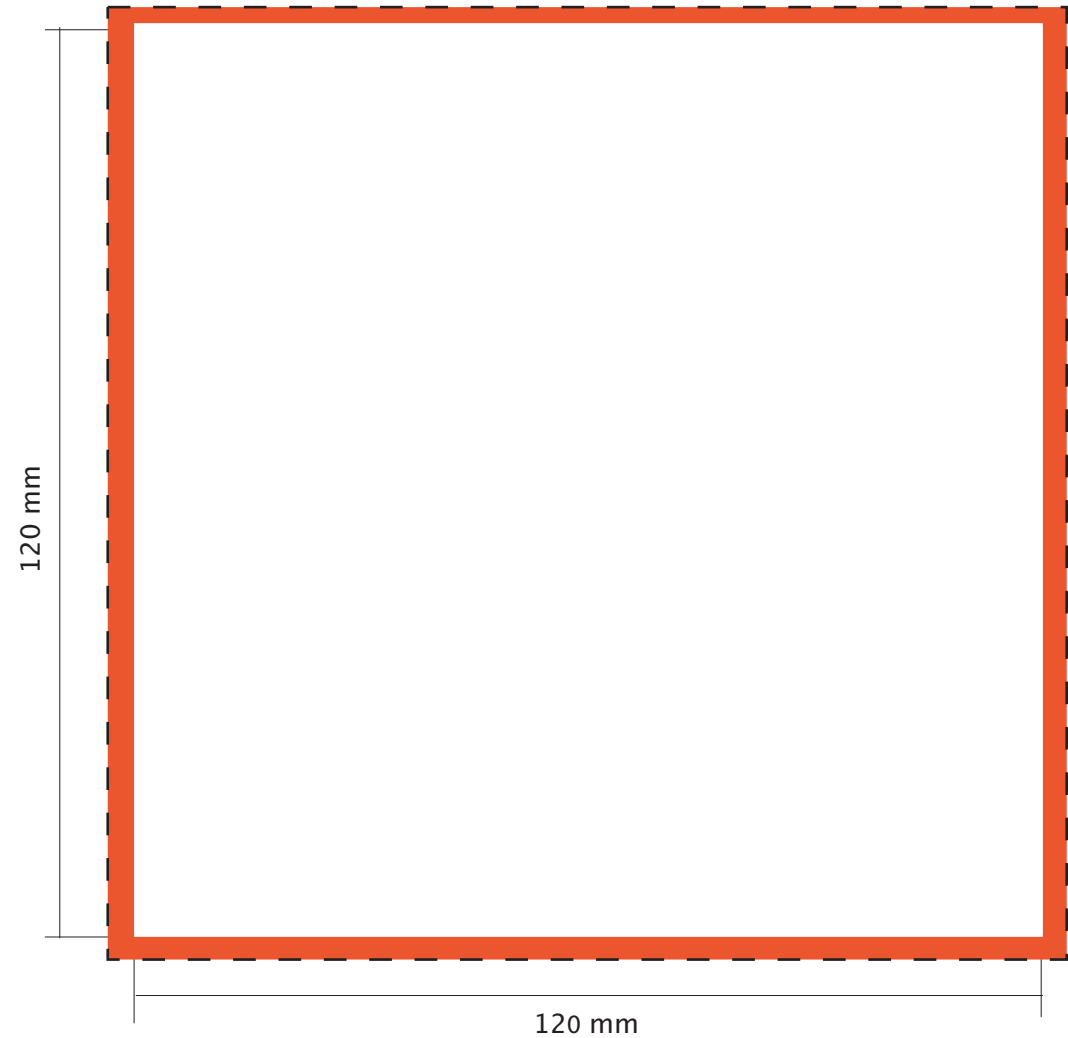


Druckbereich 2



Covercard

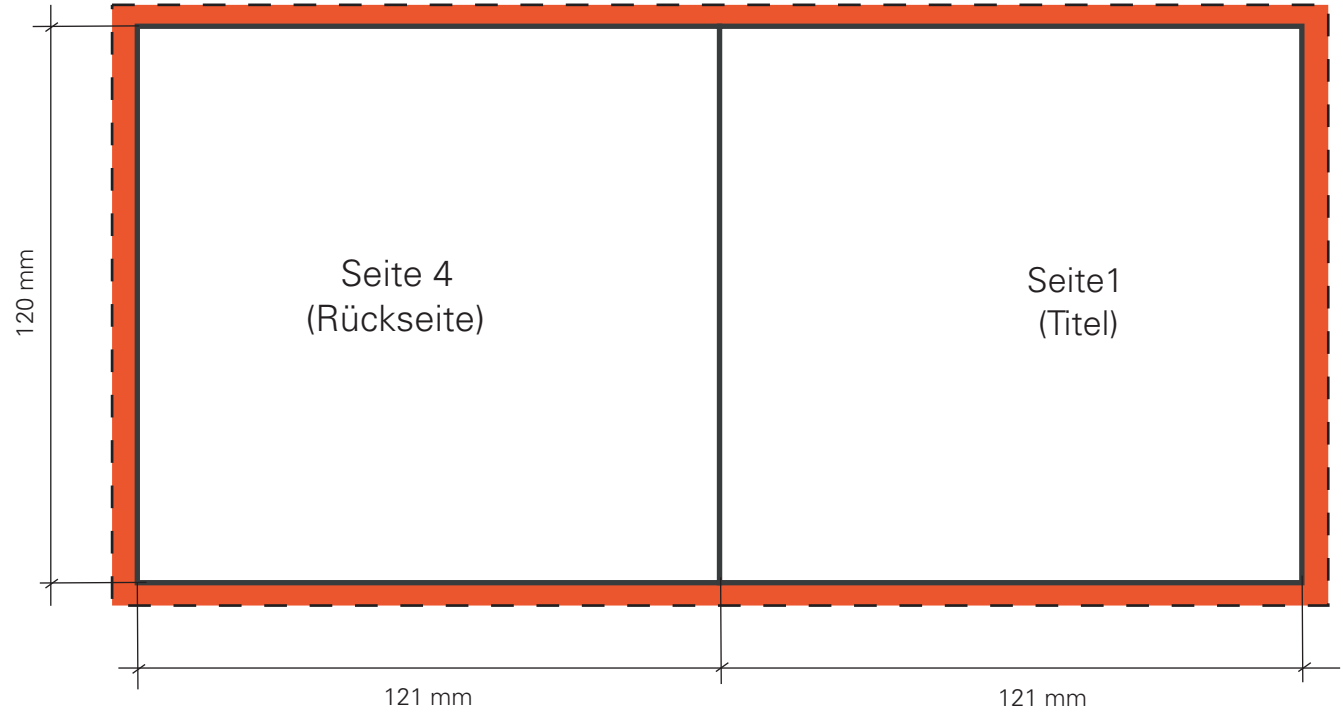
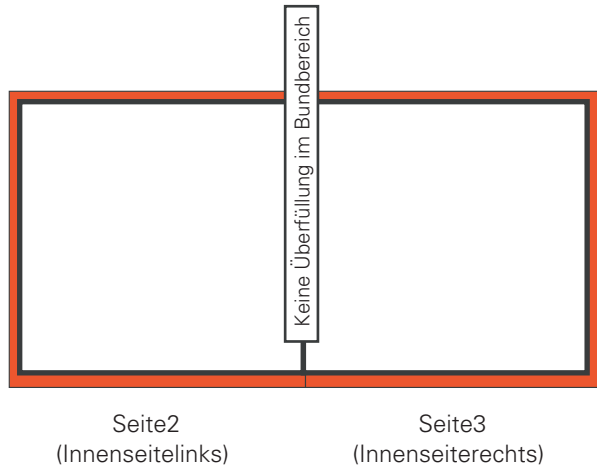
- Beschnitt
- Druckbereich
- 📏 Endformat 120x120 Datenformat 126x126






Booklet

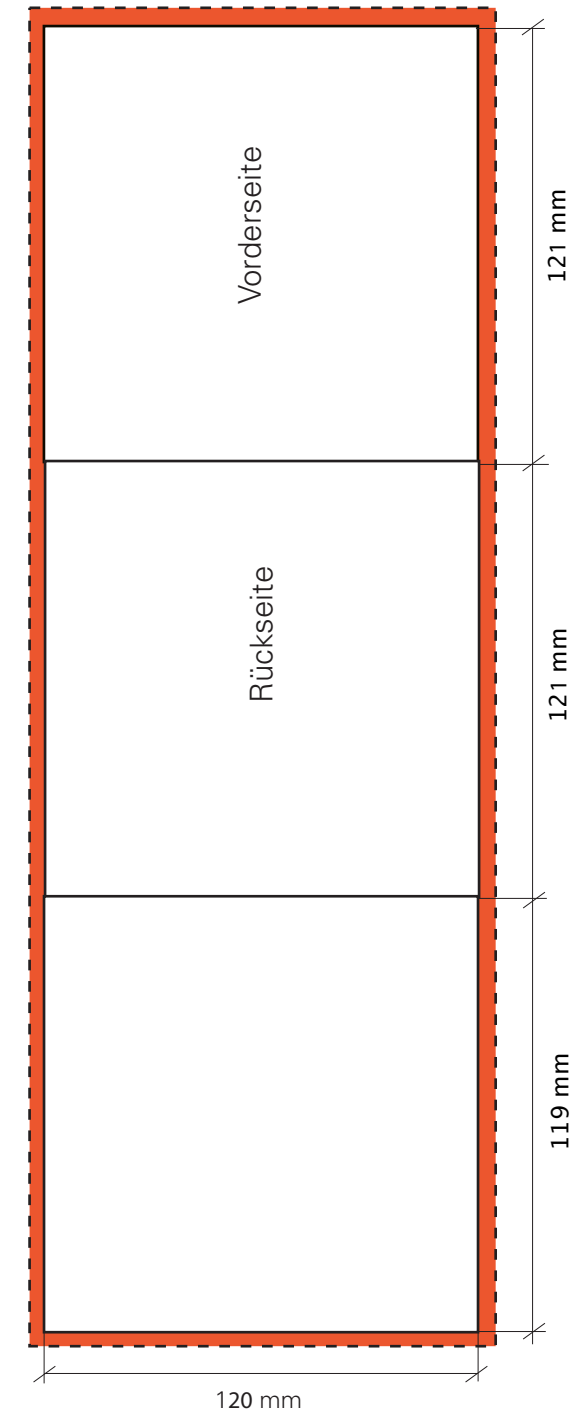
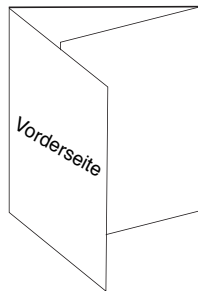
- Beschnitt
- Druckbereich
- 📏 Endformat 121x120 Datenformat 248 x 126

Bitte liefern Sie Ihre Druckvorlagen als ausgeschossene Booklet-Doppelseiten, Seite an Seite im Bund auf Stoß montiert und ohne Überfüllung im Bundbereich. Bei einseitigen Covercards mit Überfüllung.



Booklet 6 seitig / Wickelfalz

-  Beschnitt
-  Druckbereich
-  Endformat 121 x 120 Datenformat 367 x 126

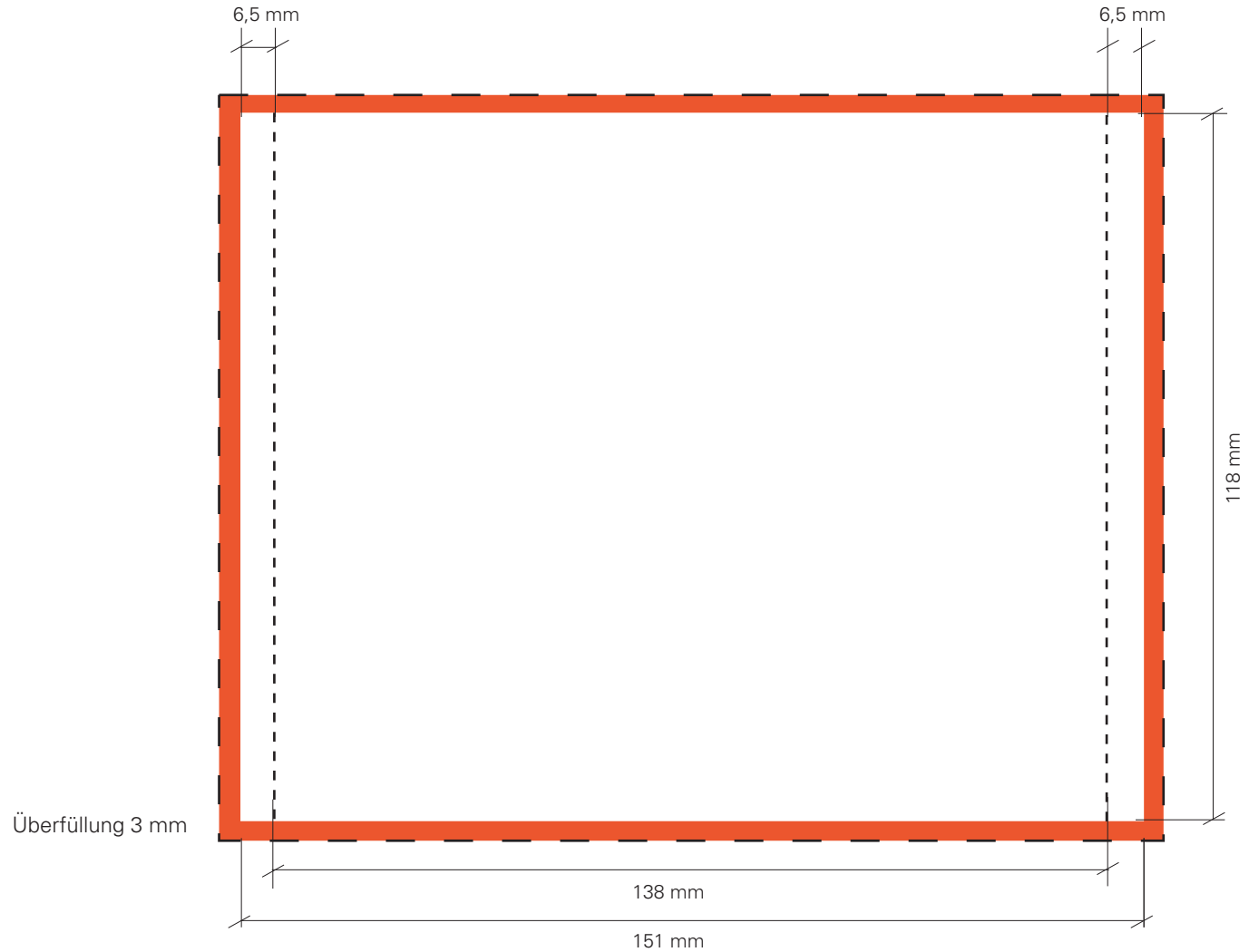
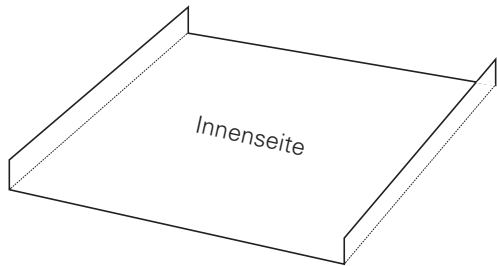


Inlaycard


■ Beschnitt

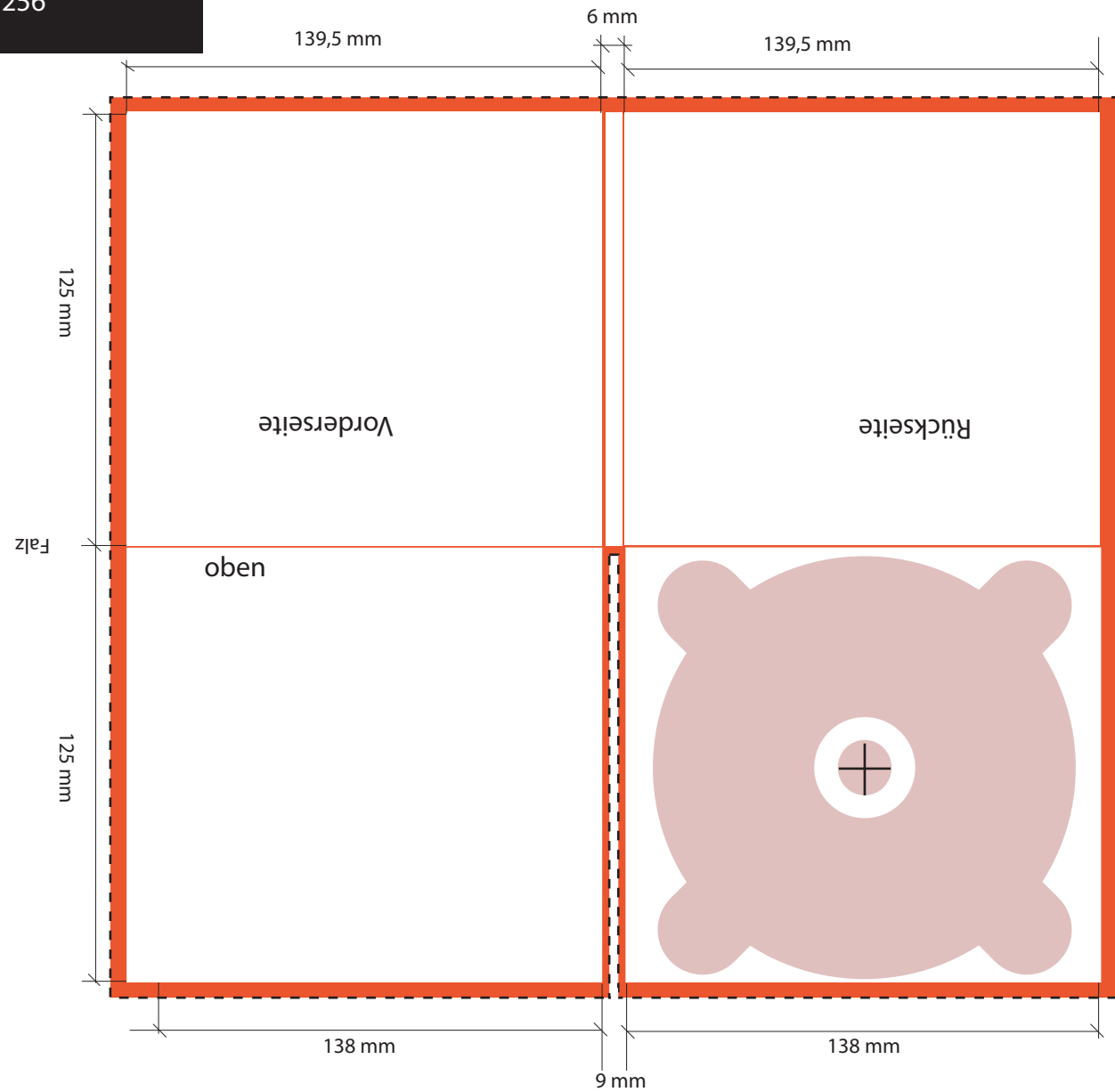
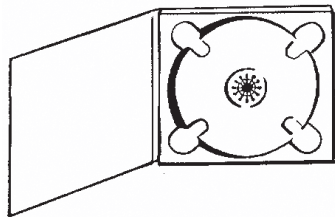
□ Druckbereich

ⓘ Endformat 151 x 118 Datenformat 157 x 124



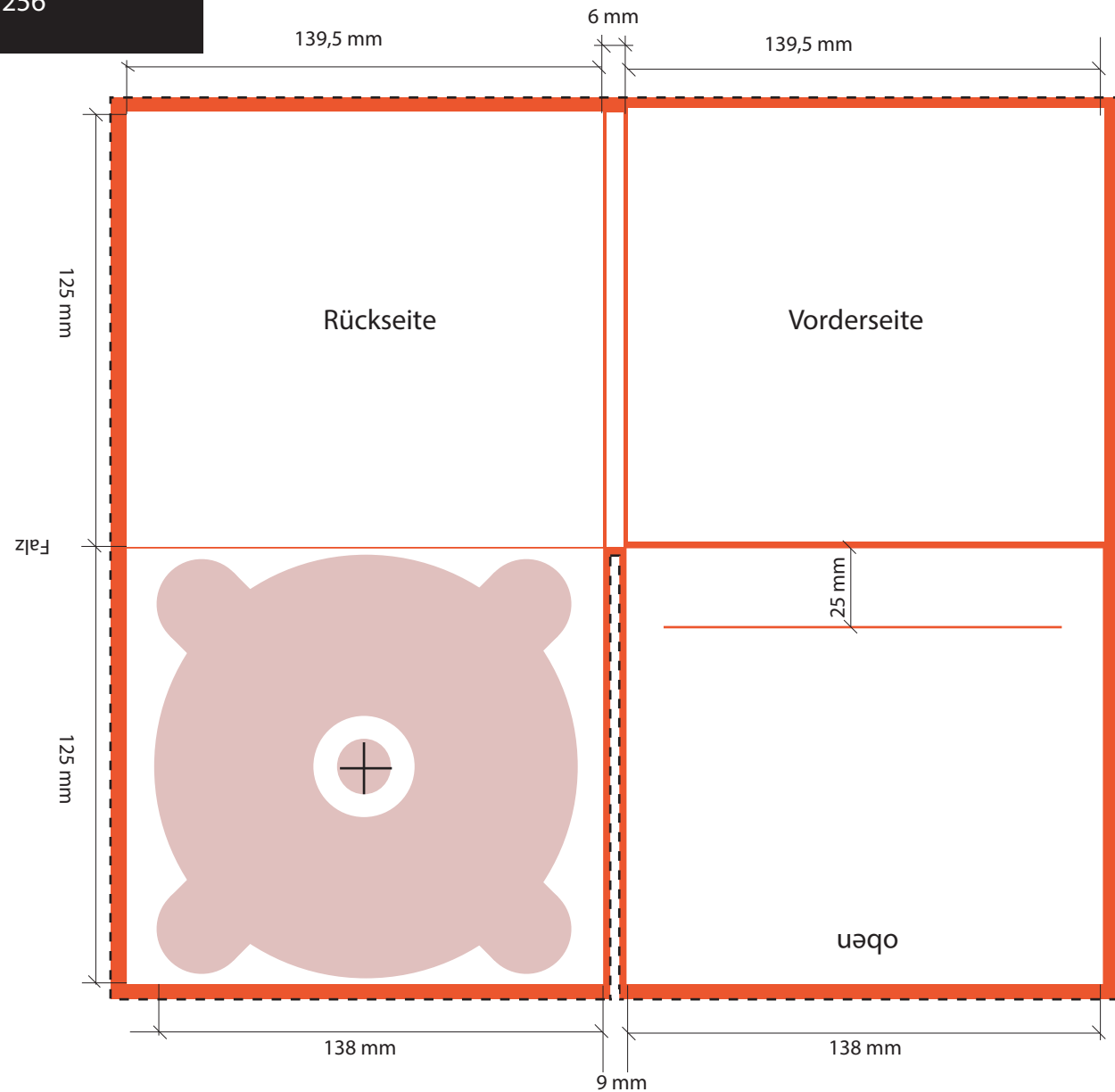
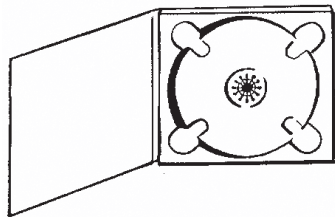
Digipac 4 seitig / 1 Tray rechts / ohne Schlitz

-  Beschnitt
-  Druckbereich
-  Endformat 139,5 x 125 Dateiformat 291 x 256



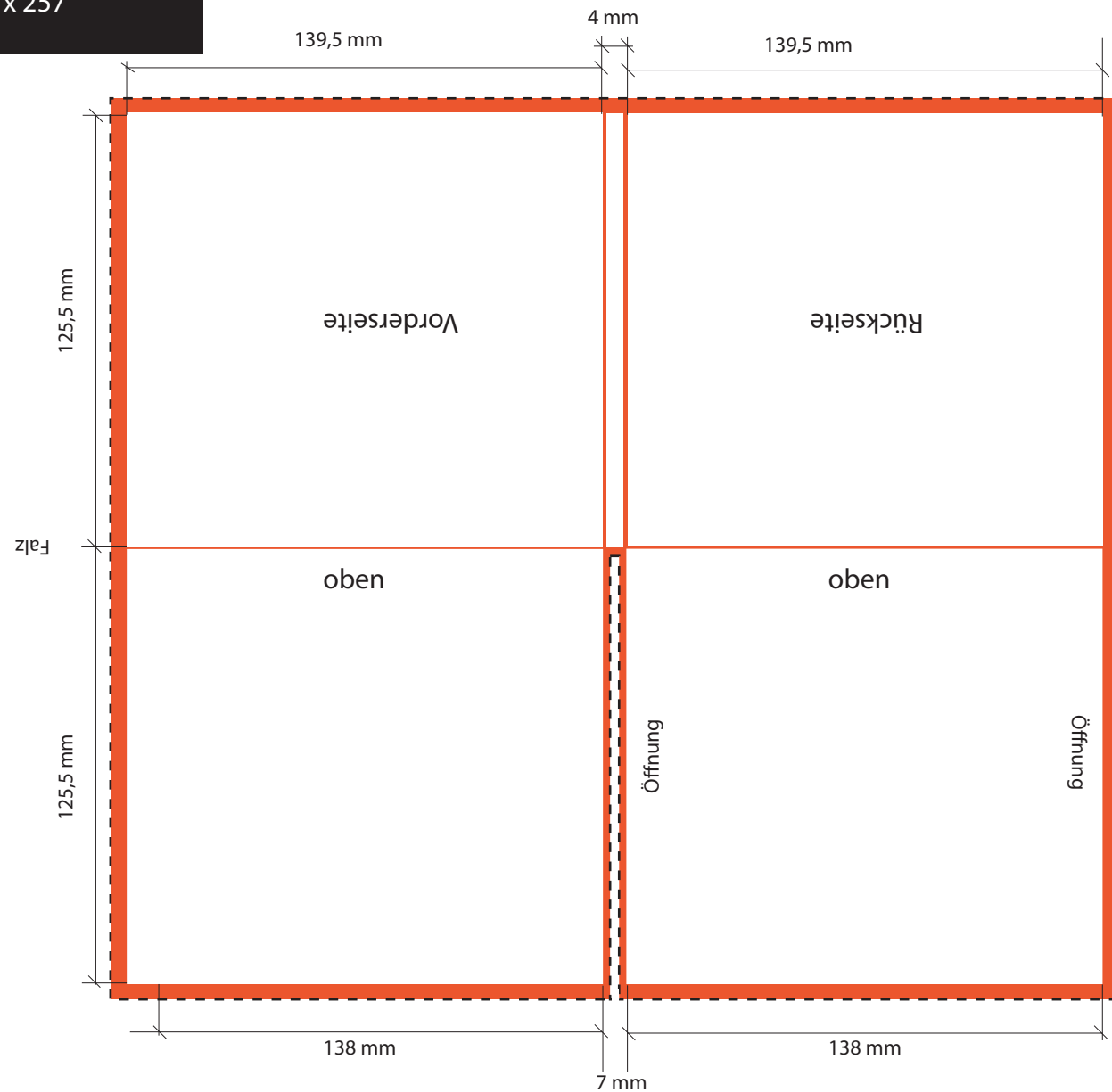
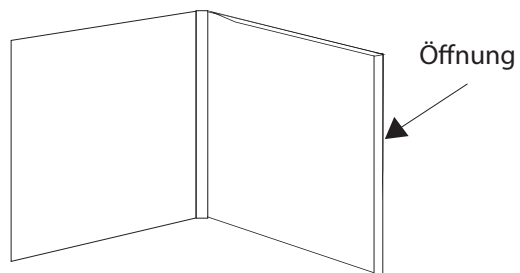
Digipac 4 seitig / 1 Tray rechts / mit Schlitz

- Beschnitt
- Druckbereich
- 📄 Endformat 139,5 x 125 Dateiformat 291 x 256



CD-Sleeve · 4 seitig · Tunnel rechts

- Beschnitt
- Druckbereich
- 📄 Endformat 139,5 x 125,5 Dateiformat 289 x 257



Kartonstecktasche

- Beschnitt
- Druckbereich
- 📏 Endformat 125x125 Dateiformat 256 x 131

